

UMWELTSCHUTZ

ALTLASTENMANAGEMENT

EMISSIONSMESSUNGEN

GENEHMIGUNGSMANAGEMENT

IMMISSIONSSCHUTZ

LÄRM-/SCHALLSCHUTZ

>> **UMWELT- UND PROZESSANALYTIK**

ZEDAL

EIGENKONTROLLE IST GUT. **KOMPETENTE HILFE IST BESSER**

Wir freuen uns auf Ihren Anruf!
+49 69 305-7777

Infraser serv GmbH & Co. Höchst KG
Industriepark Höchst
65926 Frankfurt am Main

E-Mail: vertrieb@infraser serv.com
www.infraser serv.com



www.infraser serv.com/umweltschutz



ERFÜLLEN SIE DIE LANDESÜBLICHEN STANDARDS?

Gewässerschutz ist in weiten Teilen Ländersache. Nicht nur Hessen verpflichtet Unternehmen, die Abwässer einleiten, zur Eigenkontrolle: Die Einzelheiten sind in einem Dokument mit dem sperrigen Namen Abwassereigenkontrollverordnung – kurz EKVO – geregelt. Die Kriterien sind oft nicht ganz einfach zu durchschauen; zahlreiche Prozesse sind dabei zu berücksichtigen. Als Betreiber des Industrieparks Höchst und anderer Kläranlagen ist Infraser serv Höchst mit allen Erfordernissen bestens vertraut. Treten Sie die Verantwortung an uns ab und verlassen Sie sich darauf, dass alle Verpflichtungen aus der EKVO für Ihre Kläranlage erfüllt sind.

VERANTWORTUNG DELEGIEREN: BEIM GEWÄSSERSCHUTZ AUF DER SICHEREN SEITE

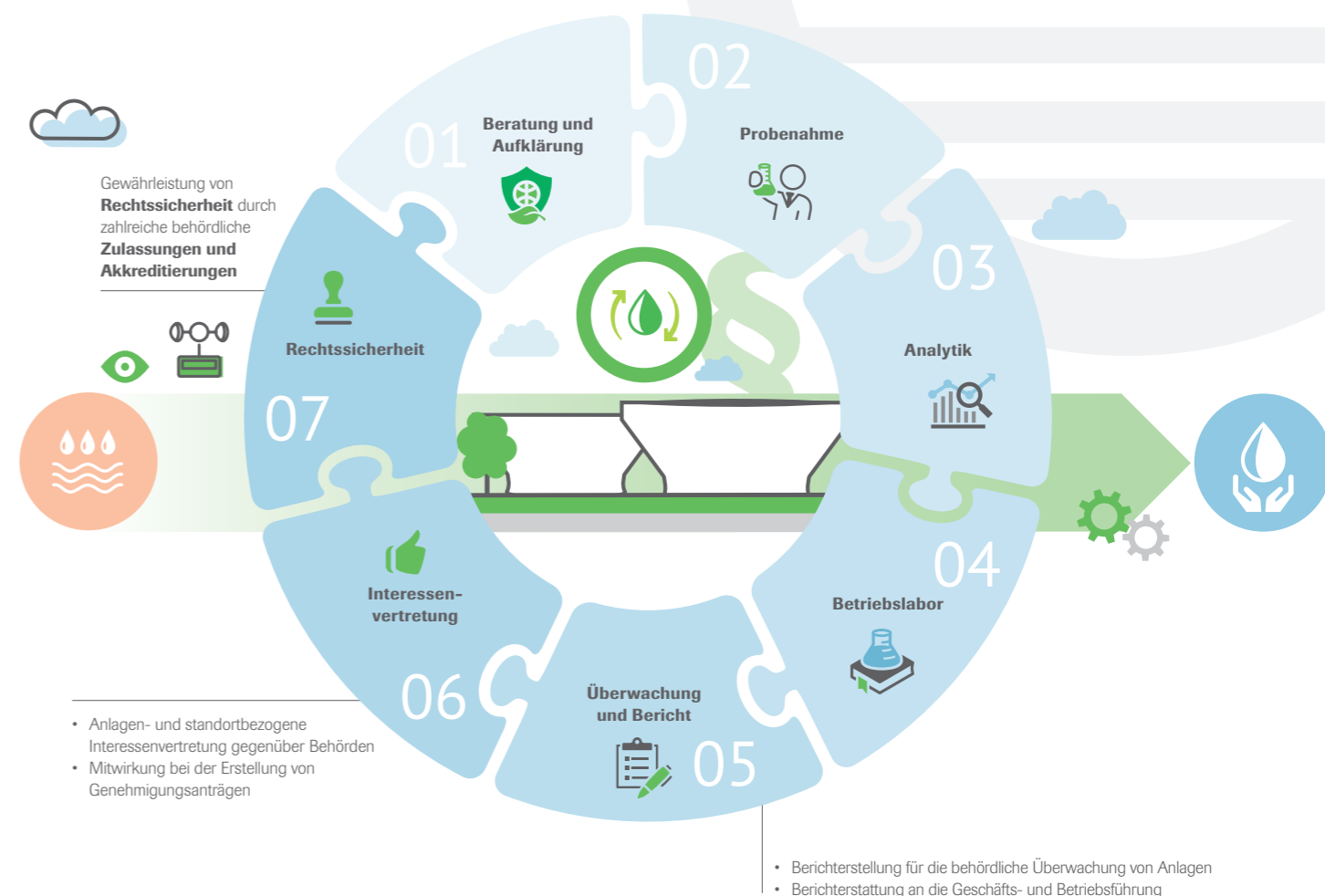
Unternehmen der chemischen und pharmazeutischen Industrie tragen gegenüber der Gesellschaft eine noch höhere Verantwortung für den Gewässerschutz als viele andere Betreiber von Kläranlagen. Mit diesem Bewusstsein übernehmen wir alle in diesem Bereich anfallenden Aufgaben: von der Konzeption und Planung über die Durchführung bis zum fertigen Behördenbericht.

Wir begleiten Sie umfassend bei der Wahrnehmung der behördlich auferlegten wasserrechtlichen Aufgaben oder übernehmen diese komplett. Dazu erarbeiten wir für Sie ein individuelles Gesamtkonzept zur Erfüllung aller Auflagen, die sich aus der EKVO ergeben. Dabei kommt Ihnen unser Expertenwissen im Gewässerschutz sowie in der Umweltanalytik zugute.

Wir stellen das notwendige Probenahme-Equipment in Form der vorgegebenen Gebinde und Reagenzien und entnehmen planmäßig die notwendigen Proben. Auch die Organisation des Probenverkehrs ins Labor wird von uns übernommen. Dort führen wir die Abwasseranalytik nach aktuellstem Stand der Technik durch, akkreditiert nach DIN EN ISO 17025. Auch bei Sonderfällen wie außerplanmäßigen Probenahmen und Durchführung von Sonderanalytik können Sie auf unsere Unterstützung zählen.

Das Datenmanagement erfolgt über eine interne Datenbank mit Schnittstelle zu Ihren Systemen. Es umfasst Aufbereitung, Bewertung sowie Plausibilitätsprüfung der Daten. Die komplette behördliche Abwicklung inklusive Erstellung des Jahresberichts in enger Zusammenarbeit mit Ihnen rundet unser All-inclusive-Angebot ab. Auf Wunsch können wir für Sie den Gewässerschutzbeauftragten stellen.

UMWELT- UND PROZESSANALYTIK: UNSER EXPERTEN-KNOW-HOW FÜR BETREIBER VON ABWASSERANLAGEN



UNSERE LEISTUNGEN IM EINZELNEN

- Erstellung und Koordination eines Probenahmekonzepts
- Analytik von Abwässern (Akkreditierung nach DIN EN ISO 17025 und Notifizierung gem. EKVO)
- Abwasseranalytik nach Abwasserverordnung (AbwV) im Rahmen des Genehmigungsverfahrens für neue Anlagen
- Pflege einer internen Datenbank mit Schnittstelle zu Kundensystemen
- Aufbereitung und Bewertung der Daten
- Grenzwertüberwachung
- Berichterstellung

IHRE VORTEILE:

- Gesamtkonzept aus einer Hand
- Interdisziplinäres Expertenwissen (Analytik und Gewässerschutz)
- Langjährige Erfahrung im Notfallmanagement (Löschwasserbeurteilung nach Bränden, Entsorgung von Abwasser nach nicht bestimmungsgemäßem Anlagenbetrieb, Unterstützung bei der Entsorgung von betriebseigenen Abwassergruben)
- Langjährige Erfahrung aus dem Betrieb unserer standorteigenen Abwasserreinigungsanlage und Betreuung zweier weiterer Anlagen im Rhein-Main-Gebiet